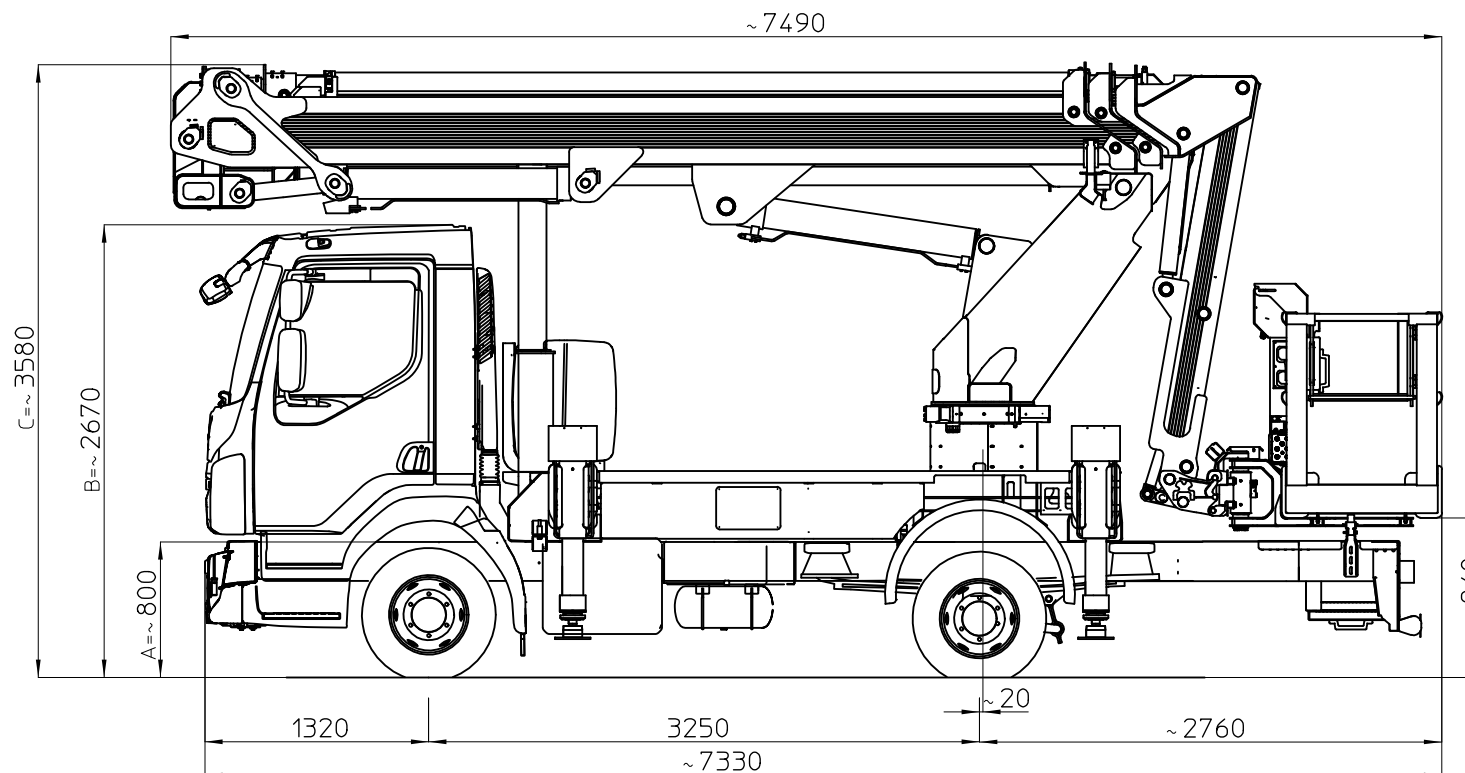


# MULTITEL MZ 350

Volvo FL42 R512L Euro6

Ente	Rev.	Descrizione	Data	Dis.	Contr.	Ap.AQ
MRK	1	EMISSIONE	19/02/21	F.Z.		
INGOMBRO - SCHEDA 54/1 - Rev. 0 - 15/12/00						

D68070



## Area di lavoro limitata sull'anteriore

I - Le quote riportate in disegno sono indicative e possono subire variazioni. In particolare le quote A-B sono relative alle dimensioni dell'autocarro, quindi devono essere verificate sullo stesso. La quota C (altezza totale) e' subordinata alle quote A-B e non comprende eventuali parti flessibili.

F - Les cotes indiquée dans le dessin sont indicatives et peuvent subir des variations. En outre les cotes A-B sont relatives aux dimensions du porteur, donc elles doivent être vérifiées sur le porteur même. La cote C (hauteur totale) est subordonnée aux cotes A-B est indiquée hors flexibles.

E - The dimensions shown in the drawing are an indication and may undergo changes. Further the dimensions A-B are related to the truck sizes, therefore they must be verified. The dimension C (total height) is subject to A-B and does not include hoses.

D - Die Maße, die in der Zeichnung gezeigt werden, sind eine Anzeige und können Änderungen durchmachen. Die Abmessungen A-B betreffen die Fahrzeugmasse, daher sollen sie geprüft werden. Die Abmessung C (Gesamthöhe) hängt von A-B Abmessungen ab, die schlauche sind ausgeschlossen.

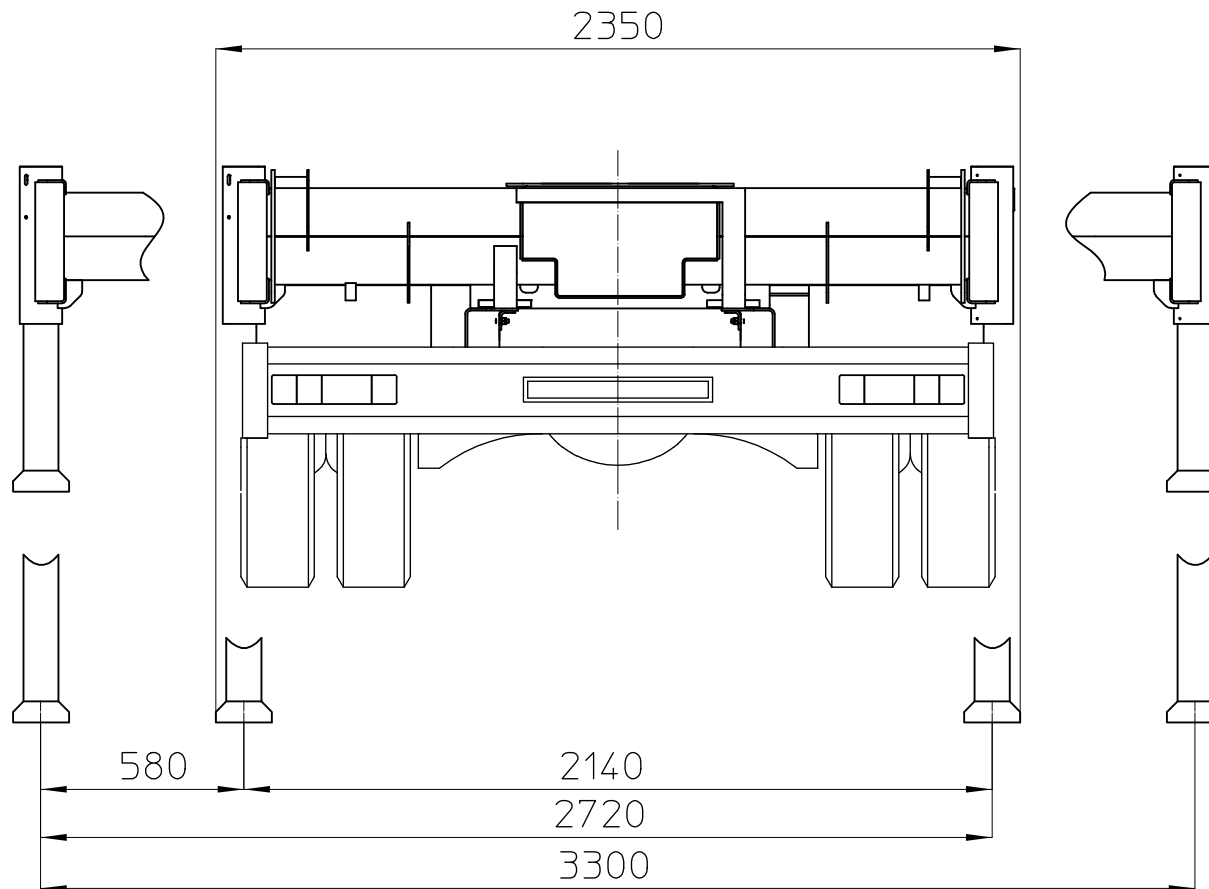
	TIPO DI STABILIZZAZIONE	POSTATA CESTELLO (kg)		
		80 kg	200 kg	360 kg
DIAGRAMMI DI LAVORO	PIEDI IN SAGOMA	D68072		
	PIEDI PARZIALI			
	PIEDI ESTESI	D68071		
	SOTTOPONTE			
CARICO UTILE:				
DISEGNO STABILIZZAZIONE		D68073		
AUTOCARRO		1° ASSE	2° ASSE	
TARE A VUOTO:		2840 kg	1080 kg	
MASSIMI AMMESSI:		4500 kg	8500 kg	
P.T.T.:		12000 kg		
NOTE:				

# MULTITEL MZ 350

Ente	Rev.	Descrizione	Data	Dis.	Contr.	Ap.AQ
MRK	2	EMISSIONE	17/06/21	F.Z.		
INGOMBRO - SCHEDA 54/1 - Rev. 0 - 15/12/00						

STABILIZZAZIONE PER AUTOCARRO CON PTT = 12 TON  
E LARGHEZZA MASSIMA 2350 mm  
STABILISATION POUR VEHICULES PTAC = 12 TON  
ET LARGEUR MAXI 2350 mm  
TRUCK STABILISATION FOR GVW = 12 TON  
AND MAX WIDTH 2350 mm  
ABSTUTZUNG FUR FAHRZEUG MIT GES. GEWICHT = 12 TON  
UND MAX. BREITE 2350 mm

D68073



# MULTITEL MZ 350

Ente	Rev.	Descrizione	Data	Dis.	Contr.	Ap.AQ
MRK	1	EMISSIONE	17/06/21	F.Z.		
DIAGRAMMA - SCHEDA 54/2 - Rev. 0 - 15/12/00						

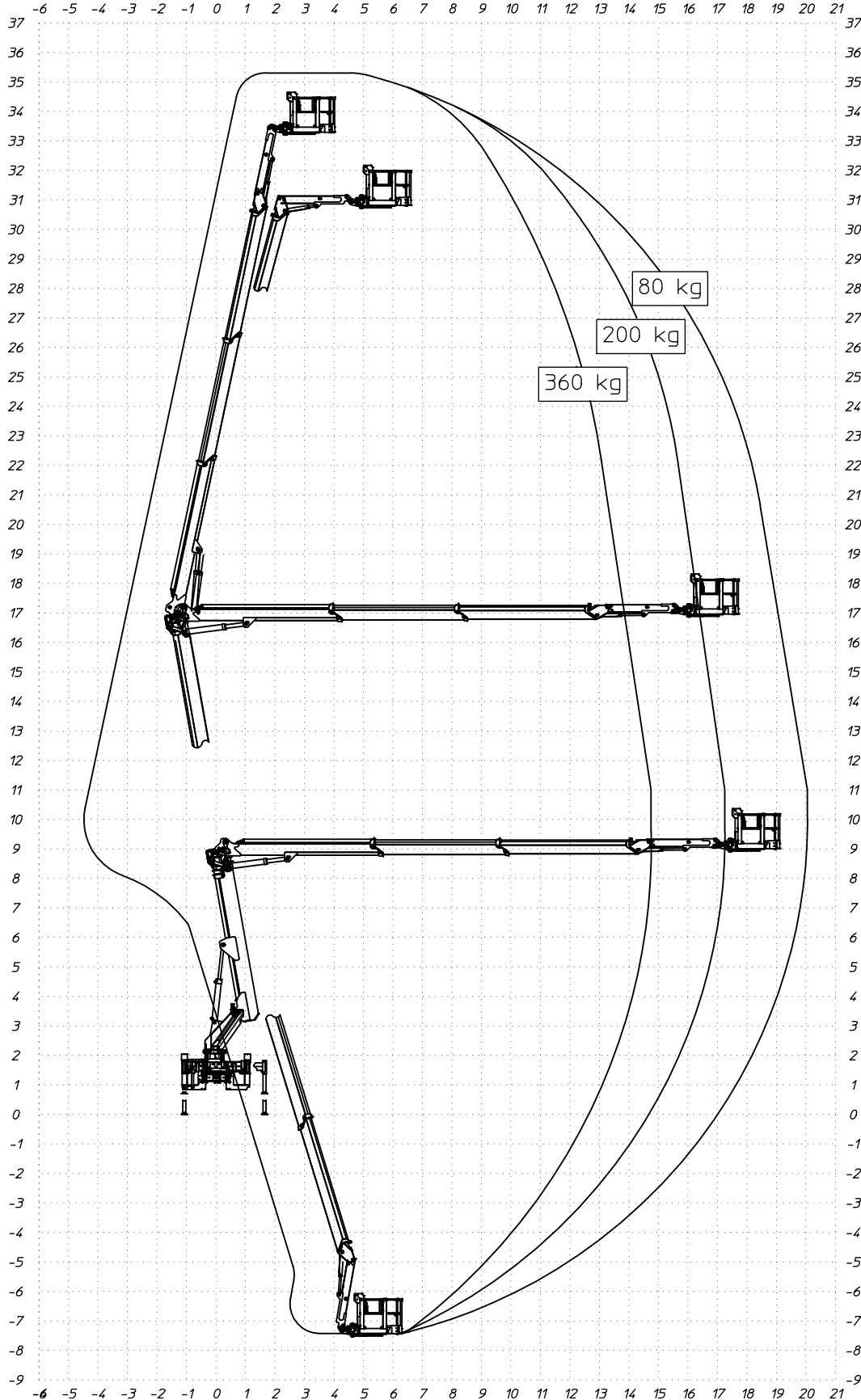
D68071

P.T.T.=12000 kg  
 G.V.W.=12000 kg  
 P.T.A.C.=12000 kg  
 GES. GEWICHT=12000 kg

STABILIZZATORI COMPLETAMENTE ESTESI  
 FULLY EXTENDED STABILIZERS  
 STABILISATEURS COMPLETEMENT ETENDUS  
 GANZ AUSGEFAHRENE STÜTZEN

SBRACCIO DI LAVORO  
 WORKING OUTREACH  
 DEPORT DE TRAVAIL  
 SEITLICHE REICHWEITE

80Kg	200Kg	360Kg
20.0 m ±5%	17.2 m ±5%	14.8 m ±5%
20.0 m ±5%	17.2 m ±5%	14.8 m ±5%
20.0 m ±5%	17.2 m ±5%	14.8 m ±5%
20.0 m ±5%	17.2 m ±5%	14.8 m ±5%



# MULTITEL MZ 350

Ente	Rev.	Descrizione	Data	Dis.	Contr.	Ap.AQ
MRK	1	EMISSIONE	17/06/21	F.Z.		
DIAGRAMMA - SCHEDA 54/2 - Rev. 0 - 15/12/00						

D68072

P.T.T.=12000 kg  
 G.V.W.=12000 kg  
 P.T.A.C.=12000 kg  
 GES. GEWICHT=12000 kg

STABILIZZATORI IN SAGOMA  
 STRAIGHT LINE STABILIZERS  
 STABILISATEURS EN GABARIT  
 STÜTZEN INNERHALB DER FAHRZEUGBREITE

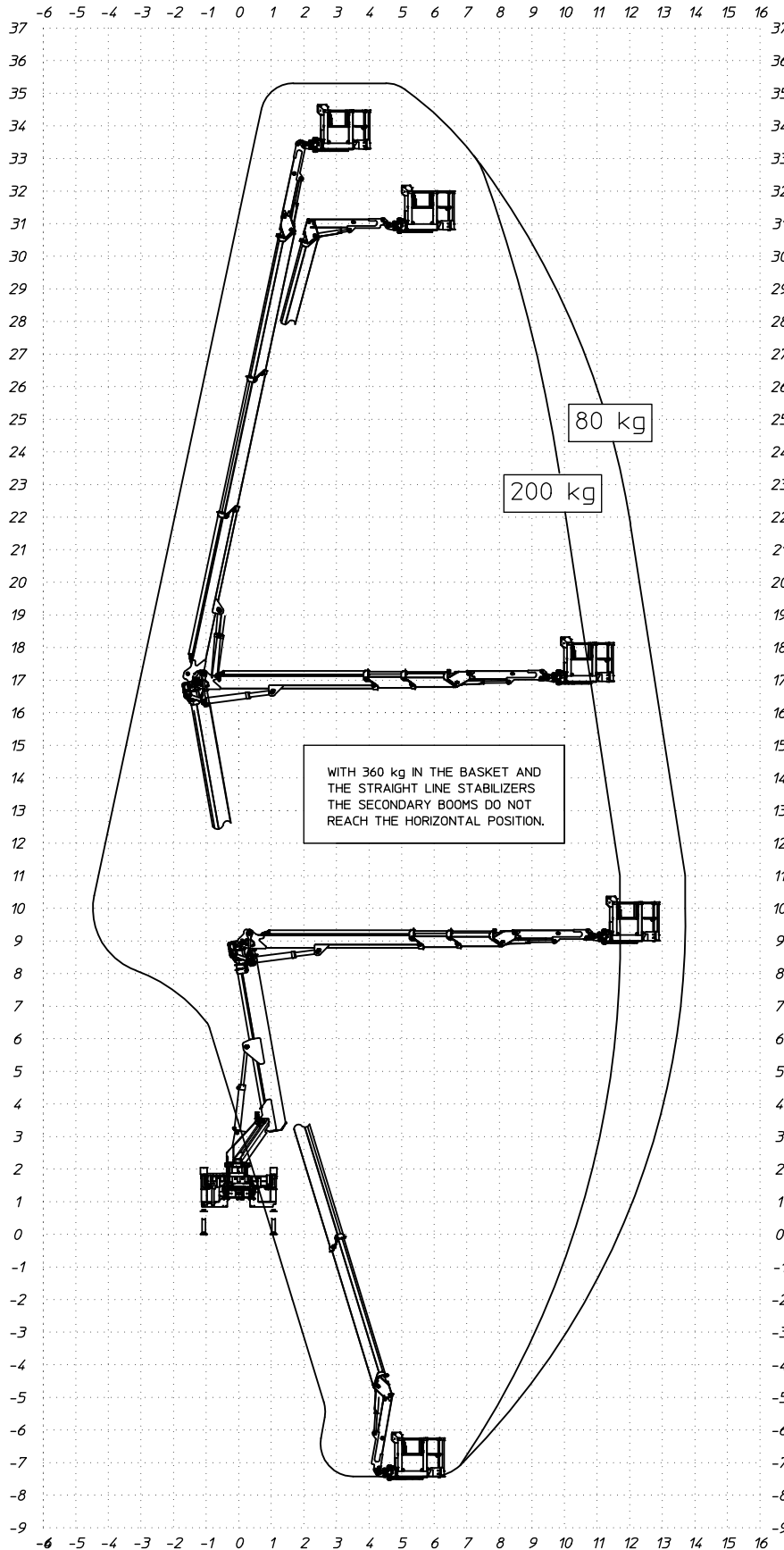
SBRACCIO DI LAVORO  
 WORKING OUTREACH  
 DEPORT DE TRAVAIL  
 SEITLICHE REICHWEITE

80Kg

200Kg

13,7 m ±5%  
 13,7 m ±5%  
 13,7 m ±5%  
 13,7 m ±5%

11,7 m ±5%  
 11,7 m ±5%  
 11,7 m ±5%  
 11,7 m ±5%



# MULTITEL MZ 350

Ente	Rev.	Descrizione	Data	Dis.	Contr.	Ap.AQ
MRK	0	EMISSIONE	07/10/21	A.D.		
DIAGRAMMA - SCHEDA 54/2 - Rev. 0 - 15/12/00						

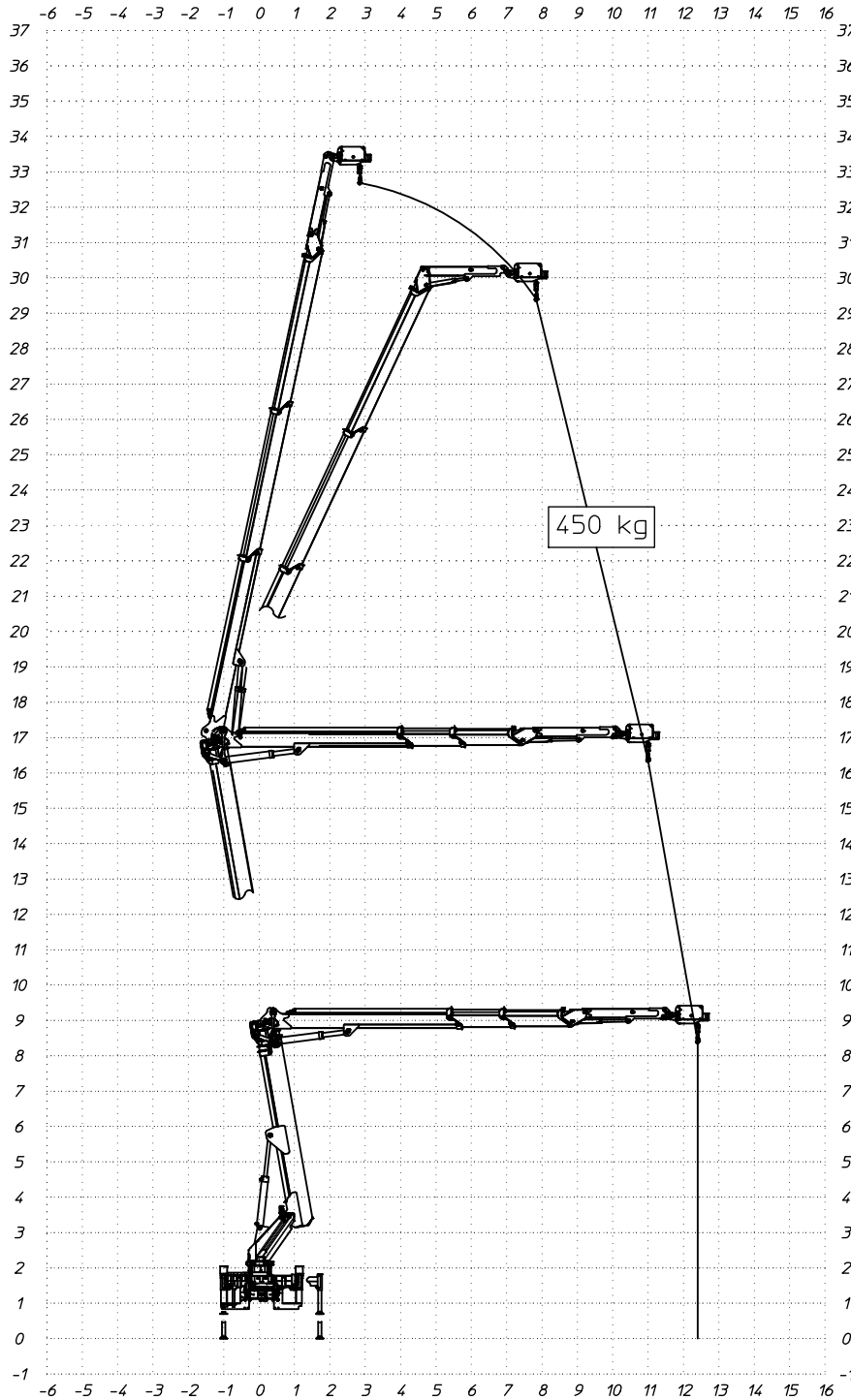
1D79982

P.T.T.=12000 kg  
 G.V.W.=12000 kg  
 P.T.A.C.=12000 kg  
 GES. GEWICHT=12000 kg

STABILIZZATORI COMPLETAMENTE ESTESI  
 FULLY EXTENDED STABILIZERS  
 STABILISATEURS COMPLETEMENT ETENDUS  
 GANZ AUSGEFAHRENE STÜTZEN

SBRACCIO DI LAVORO  
 WORKING OUTREACH  
 DEPORT DE TRAVAIL  
 SEITLICHE REICHWEITE

**450Kg**  
 12.4 m ±5%  
 12.4 m ±5%  
 12.4 m ±5%



# MULTITEL MZ 350

Ente	Rev.	Descrizione	Data	Dis.	Contr.	Ap.AQ
MRK	0	EMISSIONE	08/10/21	A.D.		
DIAGRAMMA - SCHEDA 54/2 - Rev. 0 - 15/12/00						

1D80007

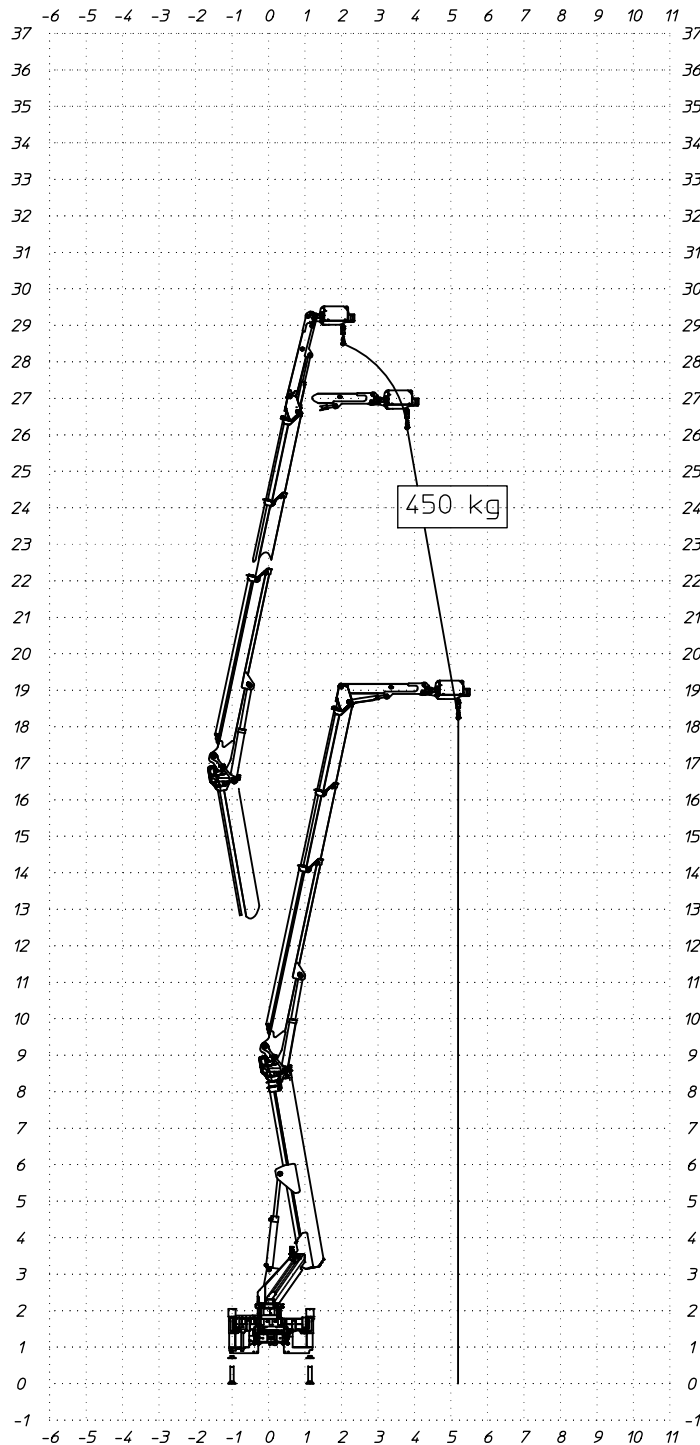
P.T.T.=12000 kg  
 G.V.W.=12000 kg  
 P.T.A.C.=12000 kg  
 GES. GEWICHT=12000 kg

STABILIZZATORI IN SAGOMA  
 STRAIGHT LINE STABILIZERS  
 STABILISATEURS EN GABARIT  
 STÜTZEN INNERHALB DER FAHRZEUGBREITE

SBRACCIO DI LAVORO  
 WORKING OUTREACH  
 DEPORT DE TRAVAIL  
 SEITLICHE REICHWEITE

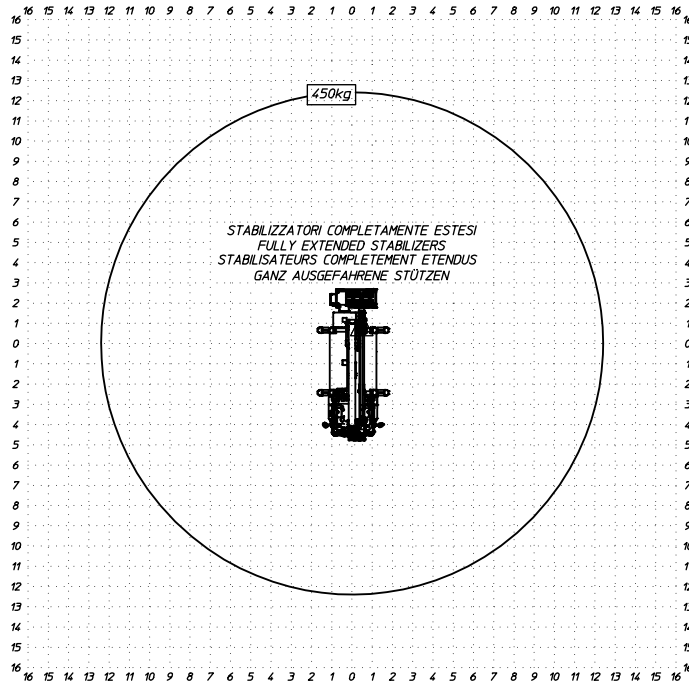
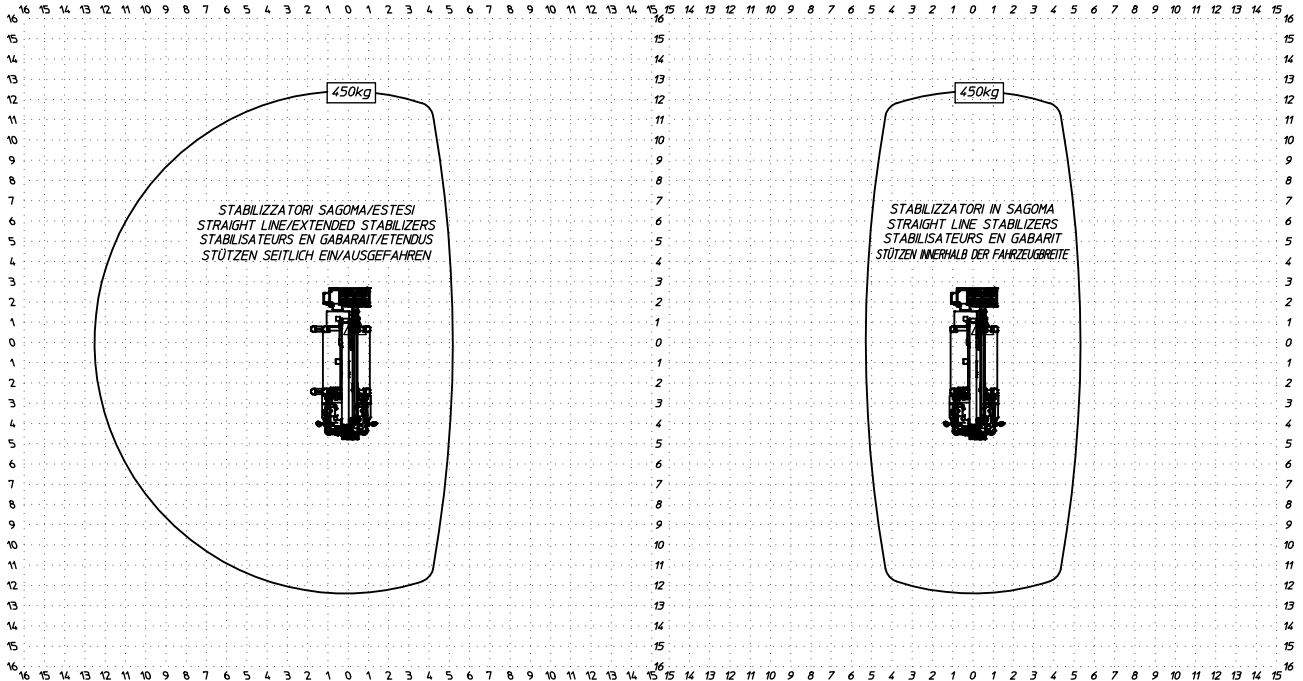
450Kg

5.3 m ±5%  
 5.3 m ±5%  
 5.3 m ±5%  
 5.3 m ±5%



# MULTITEL MZ 350

Volvo PTT = 12000 kg

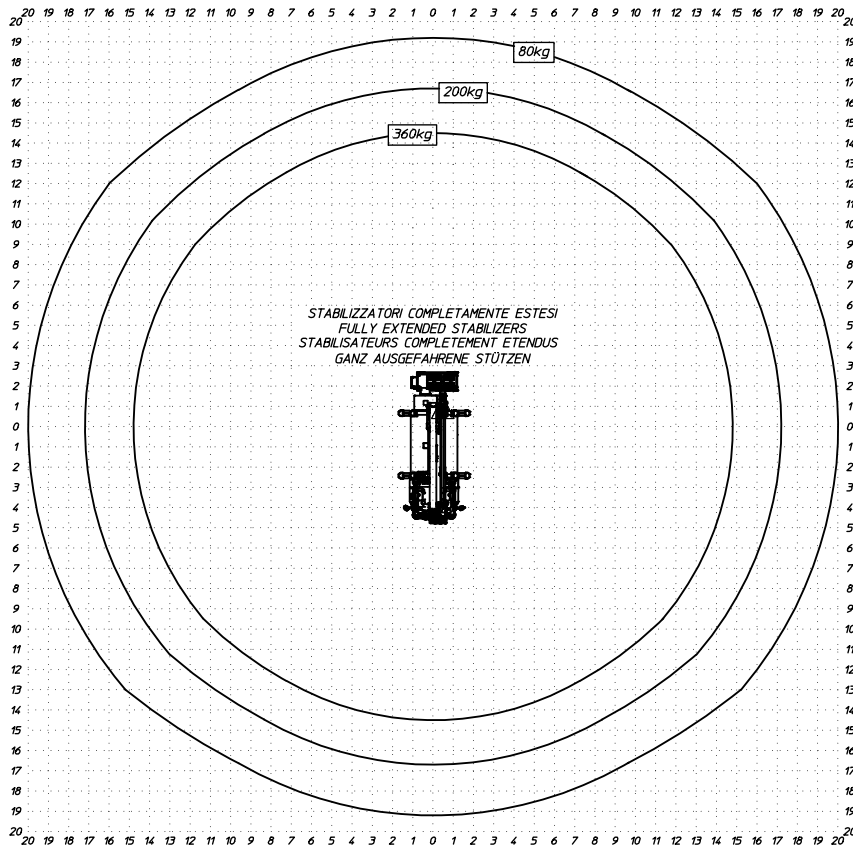
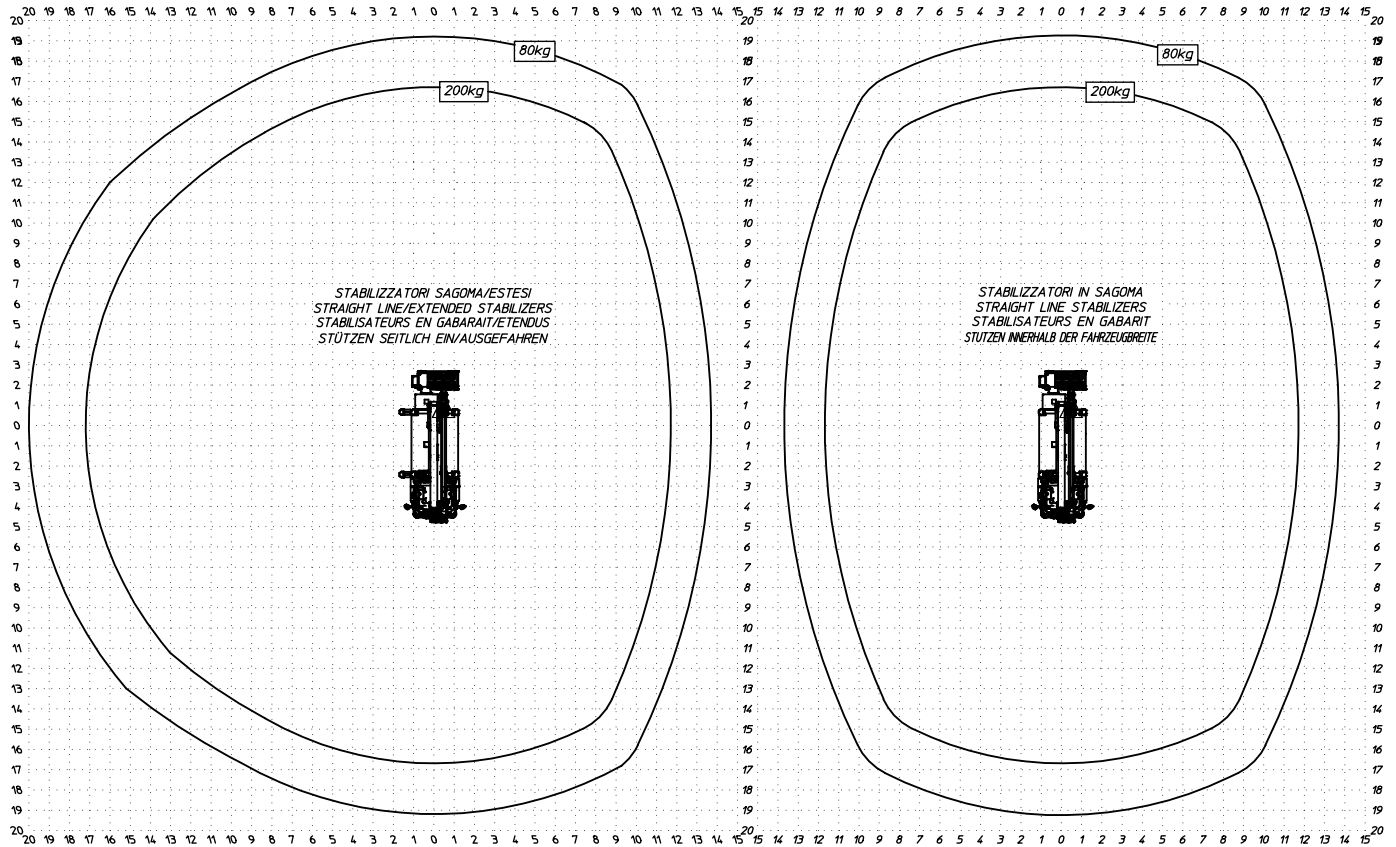


1D80026

Ente	Rev.	Descrizione	Data	Dis.	Contr.	Ap.AQ
MRK	0	EMISSIONE	08/10/21	A.D.		
INGOMBRO - SCHEDA 54/1 - Rev. 0 - 15/12/00						

# MULTITEL MZ 350

Volvo PTT = 12000 kg



D68736

Ente	Rev.	Descrizione	Data	Dis.	Contr.	Ap.AQ
MRK	0	EMISSIONE	12/07/21	F.Z.		
INGOMBRO - SCHEDA 54/1 - Rev. 0 - 15/12/00						